



## JOYA™ TOUCH, LE TERMINAL A USAGE MULTIPLE POUR LE COMMERCE DE DETAIL

Le Joya™ Touch est un terminal à usage multiple pour les applications en point de vente, qui optimise votre ROI. Le Joya Touch est idéalement conçu pour le Self-Shopping, les opérations en magasin, le contrôle d'accès et bien plus encore.

### PLUSIEURS APPAREILS EN UN

Le Joya Touch est disponible en deux versions: une version palm, similaire à un smartphone et une version avec poignée possédant une gâchette ergonomique. Le Joya Touch peut être facilement personnalisé de différentes manières : partie supérieure, logo, capot de la batterie, écran de protection, en changeant la couleur et/ou le thème. Cela permet au distributeur de choisir d'y faire figurer la marque de son entreprise ou tout autre logo partenaire.



### CHARGE SANS CONTACT

Cet appareil innovant, est le premier terminal pour le point de vente permettant une charge à induction, éliminant ainsi les contacts, souvent sujets à des dysfonctionnements. Ce système réduit nettement les coûts de SAV et augmente la durée de vie du terminal. Le puits de chargement multi-emplacements permet de charger aussi bien les modèles palm que ceux avec poignée, garantissant la bonne configuration pour chaque utilisateur/application, pour flexibilité maximale. Le distributeur peut choisir de positionner les terminaux de façon à optimiser l'espace ou avec l'écran face au client pour plus de convivialité.

### INTERFACE UTILISATEUR

L'interface utilisateur est composée d'un grand écran tactile doté de la technologie Softspot™ de Datalogic, une touche de scan virtuelle qui permet aux utilisateurs de choisir la position de la gâchette sur l'écran.

### CHARGE ULTRA RAPIDE

Les batteries du Joya sont chargées en 2h30, tandis que l'option de charge « Ultra-Rapide » offre 80 minutes d'utilisation pour seulement 15 minutes de charge.

### TECHNOLOGIE SANS FIL BLUETOOTH® V4.0 - BLE ET BEACONS

Le Joya Touch possède la technologie Beacon pour la localisation en magasin. La technologie sans fil Bluetooth / BLE peut également être utilisée pour connecter des périphériques tels que des imprimantes, des lecteurs RFID ou autres produits Bluetooth.



#### POINTS CLES

- Terminal à usage multiple: Palm ou pistolet
- Charge à induction et grande polyvalence du puits de chargement
- Recharge 'Ultra Rapide'
- Technologie Softspot pour une expérience de scan innovante à l'aide de l'écran
- Accéléromètre à 3 axes : détecte les changements d'orientation de l'écran
- Ecran 4.3 pouces FWVGA et QVGA
- Alerte sensorielle par vibration pour informer l'utilisateur des événements, promotions, offres, etc.
- Entièrement compatible avec la solution de Self-Shopping dernière génération de Datalogic 'Shopevolution' ou les logiciels tiers.
- Supporte l'application Queue-busting de Datalogic
- Haut-parleur pour informer l'utilisateur des événements, promotions, offres, etc.
- Compatible Beacon via BLE pour la géolocalisation
- Technologie Imager 2D
- 'Spot Vert' breveté Datalogic pour une confirmation visuelle de bonne lecture
- Connectivité USB
- Buzzer Anti-voil pour alerter en cas de sortie des Joya de la surface de vente
- Les programmes de service EASEOFCARE offrent un large choix d'options de couverture afin de protéger vos investissements, garantissant une productivité et un retour sur investissement (ROI) optimaux

#### SECTEUR D'ACTIVITE

- Commerce de détail
  - Self-Shopping
  - Queue-busting
  - Inventaire
  - Contrôle d'Accès
  - Liste de cadeaux
  - Opération en magasin
  - Vente assistée

**COMMUNICATION SANS-FIL**

LOCAL AREA NETWORK (WLAN)	IEEE 802.11 a/b/g/n; Standards de Sécurité Wi-Fi, WEP, WPA, WPA2, TKIP, AES, PSK, Cisco CCX v4 compatible
PERSONAL AREA NETWORK (WPAN)	Technologie sans fil Bluetooth v4.0 – deux Modes (Technologie sans fil Bluetooth et BLE disponible sur les modèles Plus)
COMMUNICATION NFC	entre l'appareil et le puits de chargement

**CAPACITES DE DECODAGE**

CODES LINEAIRES / 1D	Lit tous les codes 1D standards dont les codes linéaires GS1 DataBar™.
CODES 2D	Aztec Code, Data Matrix, MaxiCode, QR Code, UPU FICS, USPS Intelligent Mail
CODES POSTAUX	Australian Post, Japan Post, KIX Code, PLANET, POSTNET, Royal Mail Code (RM4SCC)
STACKED CODES	Micro-PDF417, PDF417, GS1 DataBar Composites, GS1 DataBar Expanded Stacked, GS1 DataBar Stacked, GS1 DataBar Stacked Omnidirectional

**ALIMENTATION**

BATTERIE	Pack de remplacement de la batterie avec des batteries Li-ion rechargeables; 3.7v; 3,000 mAh (12 Watt-heure)
CHARGE INDUCTION	2 options de charge : Charge Rapide ou Standard

**CONDITIONS ENVIRONNEMENTALES**

RESISTANCE AUX CHOCS TEMPERATURE	Résiste aux chutes de 1,2 m / 4,0 ft sur béton En Fonctionnement : -10 à 50 °C / 14 à 122 °F
-------------------------------------	---

**INTERFACES**

INTERFACES	USB 2.0 Client (avec connexion câble Micro-USB)
------------	---

**INTERFACES UTILISATEURS**

VIBRATION	Logiciel programmable (modèles Plus)
ACCELEROMETRE	Accéléromètre 3-Axes
TECHNOLOGIE SOFTSPOT	déclencheur de scan virtuel
GACHETTE	Uniquement sur les modèles avec poignée

**CARACTERISTIQUES PHYSIQUES ET DESIGN**

COULEUR DE PERSONNALISATION	Coque supérieure et capot de batterie (pour les modèles palm et gun) et gâchette de scan (modèles avec poignée), disponibles en différentes couleurs
COULEUR (STANDARD) ECRAN	Bleu, Rouge, Vert, Orange, Jaune, Gris 4,3 pouce entièrement tactile TFT-LCD couleur de l'écran; FWVGA: 854 x 480 pixels; 16M couleurs, LED rétro-éclairage
ECRAN TACTILE TOUCHES PHYSIQUES	Capacitif, multi-touch, Gorilla® Glass 3 <b>Modèle Palm</b> : Touche d'accueil programmable <b>Modèle Gun</b> : Touche d'accueil programmable, Gâchette de scan
ECLAIRAGE	Programmable par logiciel, lumière au dos du capot de la batterie
DIMENSIONS	<b>Modèle Palm</b> : 14,5 x 7,67 x 3,38 cm / 5,7 x 3 x 1,33 in <b>Modèle Gun</b> : 14,5 x 7,67 x 11,6 cm / 5,7 x 3 x 4,56 in
POIDS (AVEC BATTERIE)	<b>Modèle Palm</b> : 275,0 g / 9,7 oz <b>Modèle Gun</b> : 305,0 g / 10,7 oz

**PERFORMANCE DE LECTURE**

PROFONDEUR DE CHAMPS	4,3 à 35,0 cm / 1,7 à 13,8 in, selon la densité du codes
RESOLUTION MINIMUM INDICATEURS DE LECTURE	codes linéaires à 4 mils; 2D codes à 5 mils Haut-parleur (Polyphonique); buzzer; 'Spot Vert' breveté Datalogic pour une confirmation visuelle de bonne lecture

**SECURITE & REGULATIONS**

ACCORDS DES AUTORITES	Ce produit remplit les critères de sécurité et de réglementations en utilisation normale.
RESPECT DES NORMES ENVIRONNEMENTALES	Conforme à la loi UE RoHS

**LOGICIEL**

CONFIGURATION ET MAINTENANCE	Datalogic Configuration Utility (DCU) Datalogic Firmware Utility (DFU) Datalogic Joya Touch Staging
DEVELOPMENT	Kit de développement (SDK) disponible sur demande

**SYSTEME**

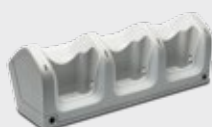
MEMOIRE	<b>Joya Touch Basic</b> : System RAM: 512 MB; System Flash: 512 MB Flash Disc <b>Joya Touch Plus</b> : System RAM: 512 MB; System Flash: 1 GB Flash Disc; Mémoire Flash additionnelle 4 sur carte SD
MICROPROCESSEUR SYSTEME D'EXPLOITATION	XScale™ PXA310 @ 806 MHz; 32 bit Microsoft Windows Embedded Compact 7 Professionnel

**GARANTIE**

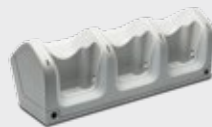
GARANTIE	1-an garantie constructeur
----------	----------------------------



Attention : Rayonnement laser – ne pas regarder fixement le faisceau

**Bases/Chargeurs**

- 91ACC0043  
Puits 3 emplacements –  
Fixation mural



- 91ACC0069  
Puits 3 emplacements-  
General Purpose



- 91ACC0047  
Support chariot (60 pcs)

**Divers**

- 91ACC0036  
Lanière



- 91ACC0046  
Ecran de protection  
complémentaire (5 pcs)