

# MEMOR™ 11

DATALOGIC

Des performances optimisées au cœur d'une conception adaptée au marché



memor11  
F A M I L Y



## DES PERFORMANCES SUPÉRIEURES

Le terminal portable Memor 11 est doté de capacités de traitement améliorées, d'un système d'exploitation actualisé et de performances de lecture supérieures. Le Memor 11, est conçu pour une utilisation nomade dans différents domaines d'activité et adapté aux applications les plus courantes dans les secteurs du Retail, de l'entreposage, de la fabrication, du transport et de la logistique.

## DESIGN ROBUSTE ET COMPACT

Le design semi-durci et compact du Memor 11, issue du Memor 10, qui a fait ses preuves sur le marché et qui a connu un grand succès, est plus résistant aux chutes et impacts que la plupart des appareils comparables sur le marché.

## GESTION AVANCÉE DE LA BATTERIE ET RECHARGE SANS FIL

Des performances agiles grâce à sa batterie interchangeable longue durée et à la technologie SafeSwap™ intégrée qui assure une continuité sans faille. Son système de charge sans fil efficace fournit une charge sans contact ultrafiable qui permet de réduire la maintenance et favorise une charge efficace.

## DES PERFORMANCES DE LECTURE AMÉLIORÉES

Améliorez les performances de lecture dans les entrepôts sombres grâce à la tête de lecture 2D haut de gamme, ainsi qu'à une précision et une efficacité accrues lorsqu'il est associé à la technologie « Green Spot » exclusive de Datalogic dans les environnements de lecture intensive.

## UNE SOLUTION PRÊTE POUR L'ENTREPRISE ; UN INVESTISSEMENT SÛR

Certifié comme appareil Android™ Enterprise Recommended avec les normes de sécurité et de confidentialité renforcés d'Android 11, ainsi que les avantages des Google Mobile Services. Des modèles dédiés Wi-Fi uniquement et Wi-Fi plus Cellulaire (LTE) sont disponibles pour répondre aux besoins spécifiques des clients.

## CARACTÉRISTIQUES

- Ergonomie adaptée au marché, compacte et robuste
- Capacités de traitement supérieures + 4 Go de RAM
- Écran HD capacitif multipoint de 5 pouces
- Android 11 avec Google Mobile Services (pouvant être mis à niveau vers Android 13+)
- Modèles dédiés Wi-Fi uniquement et Wi-Fi/4G LTE
- Lecteur 2D ultramince amélioré pour les performances en environnement sombre + technologie « Green Spot » exclusive de Datalogic pour confirmation de lecture visuelle
- Batterie interchangeable ultrafiable avec la fonction SafeSwap™ et gestion intelligente de la batterie
- La recharge sans fil sans contact permet de réduire les coûts de maintenance et favorise une bonne recharge de l'appareil
- Boîtier résistant aux produits chimiques conçu pour supporter un nettoyage quotidien avec des solutions désinfectantes agressives
- Rétrocompatible avec tous les accessoires Memor 10 existants
- Accès à la suite complète d'outils d'applications logicielles Datalogic à valeur ajoutée
- Plans de service EASEOFCARE et Datalogic Shield pour étendre le cycle de vie et prolonger les années de protection de l'appareil.

## MARCHÉS - APPLICATIONS

- Retail :
  - Ventes assistées
  - Gestion des stocks
  - Démarques/Majorations
  - Réapprovisionnement des rayons
  - Exécution des commandes en ligne
  - BOPIS / BORIS
  - Contrôle d'accès / Billetterie
  - Accueil / Hôtellerie : Prise de commande
- Entrepôt et fabrication :
  - Logistique entrante/sortante
  - Tri, prélèvement et packaging
  - Expédition/réception
  - Production et contrôle qualité
  - Gestion des stocks
  - Track & Trace
  - Intralogistique
- Transport et logistique :
  - Service sur site / Maintenance
  - Livraisons / DSD
  - Imputation des tournées / Traitement des
  - Preuve de livraison/Dommages
  - Gestion du personnel



# TERMINAL PORTABLE MEMOR 11

## CARACTÉRISTIQUES TECHNIQUES

### COMMUNICATIONS SANS FIL

<b>Réseau local (WLAN)</b>	IEEE 802.11 a/b/g/n/ac et 802.11 d/e/h/k/r/v/w ; Certification Wi-Fi Alliance ; WPA3 (personnel et professionnel)
<b>Réseau personnel (WPAN)</b>	Classe 2, Bluetooth® V5.0, prise en charge de la basse consommation (BLE)
<b>Communication NFC</b>	Prise en charge des normes suivantes : ISO 14443-4 (type A, type B) ; ISO 15693 ; Mifare ; Felica
<b>WWAN / Cellulaire</b>	LTE-Advanced / 4G+ ; Cat 6 <ul style="list-style-type: none"> <li>• <b>Configuration EMEA et reste du monde :</b> GSM : Quadribande ; WCDMA : B1/5/8 ; FDD_LTE : B1/3/5/7/8/20/28 ; TDD_LTE : B38/39/40/41</li> <li>• <b>Configuration pour l'Amérique du Nord (certifié PTCRB) :</b> GSM : Quadribande ; WCDMA : B1/2/4/5/8 ; FDD_LTE : B2/4/5/7/12/13/17/25/26/28</li> </ul>
<b>Système de positionnement global (GPS)</b>	Types pris en charge par le GPS assisté intégré (A-GPS) : GPS, GLONASS, BeiDou

### FONCTIONS DE DÉCODAGE

<b>Codes 1D / linéaires</b>	Lit tous les codes 1D standards dont les codes linéaires GS1 DataBar™.
<b>Codes Digital Watermark</b>	Digimarc® Barcode
<b>Codes 2D</b>	Aztec Code, Data Matrix, HanXin Code, MaxiCode, MicroQR Code, QR Code, Dotcode
<b>Codes postaux</b>	Australian Post, Japan Post, KIX Code, PLANET, POSTNET, Royal Mail Code (RM4SCC), USPS Intelligent Mail
<b>Codes empilés</b>	Micro-PDF417, PDF417, GS1 Composite, GS1 DataBar Expanded Stacked, GS1 DataBar Stacked, GS1 DataBar Stacked Omnidirectional, OCR (cartes d'identité, passeports)

### CARACTÉRISTIQUES ÉLECTRIQUES

<b>Batterie</b>	Batterie amovible et rechargeables Li-Ion ; 3,8 V ; 4 100 mAh (15,6 watts/heure)
<b>Charge sans fil</b>	Conforme à la norme Qi ; charge rapide 10 watts

### CARACTÉRISTIQUES ENVIRONNEMENTALES

<b>Résistance aux chutes</b>	Résistance aux chutes de 1,5 m sur le béton (avec gaine en caoutchouc) ; Résistance aux chutes de 1,2 m sur le béton (sans gaine en caoutchouc). Essais sur acier/béton selon IEC 68-2-32 Méthode 2 et MIL STD ; Test de chute en transit 810 g.
<b>Chutes</b>	Résiste à 1 000 impacts de 0,5 m et à 250 impacts de 1,0 m conformément à la norme IEC 600-2-32 avec une gaine en caoutchouc ; résiste à 600 impacts de 0,5 m conformément à la norme IEC 60068-2-32, méthode 1, sans gaine en caoutchouc
<b>Étanchéité aux particules et à l'eau</b>	IP65
<b>Résistance aux produits chimiques</b>	Nettoyant chimique et résistant aux huiles industrielles
<b>Nettoyage dans le secteur de la santé</b>	Alcool isopropylique, peroxyde d'hydrogène, eau de Javel Clorox® ; applicable sur l'appareil et les stations d'accueil
<b>Température</b>	Fonctionnement : -20 à 50 °C ; Stockage/Transport : -30 à 70 °C

### INTERFACES

<b>Interfaces</b>	USB-C : Hôte et client USB 2.0 haute vitesse
-------------------	--

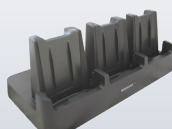
### CAPTEURS

<b>Vibrations</b>	Paramétrable pour la durée et l'intensité
<b>Magnétomètre</b>	Détecte l'orientation (eCompass)
<b>Accéléromètre</b>	Accéléromètre trois axes pour détecter l'orientation
<b>Gyroscope</b>	Détecte la vitesse angulaire sur les modèles WWAN uniquement
<b>Lumière ambiante</b>	Réglage automatique du rétroéclairage de l'écran
<b>Proximité</b>	Désactivation automatique de l'écran à proximité du visage

## ACCESSOIRES



94A150095 Station d'accueil à emplacement unique



94A150096 Station d'accueil à 3 emplacements



94ACC0192 Station de charge de batterie à 4 emplacements



Ethernet Adaptors (Simple) : 94ACC0297 / Triple: 94ACC0288)



94A150097 Station de charge pour véhicule



94ACC0201 Poignée de gâchette



94ACC0193 Gaine de protection



DLR-SLED01-EU Traîneau avec lecteur RFID

© 2023 Datalogic S.p.A. and/or its affiliates. • All rights reserved. Without limiting the rights under copyright, no part of this documentation may be reproduced, stored in or introduced into a retrieval system, or transmitted in any form or by any means, or for any purpose, without the express written permission of Datalogic S.p.A. and/or its affiliates. • Datalogic and the Datalogic logo are registered trademarks of Datalogic S.p.A. in many countries, including the U.S. and the E.U. • Memor is a trademark of Datalogic S.p.A. and/or its affiliates, registered in many countries, including the U.S. and the E.U. • Android is a trademark of Google Inc. The Android robot is reproduced or modified from work created and shared by Google and used according to terms described in the Creative Commons 3.0 Attribution License. • The Bluetooth word mark and logos are owned by Bluetooth SIG, Inc. and any use of such marks by Datalogic Group companies is under license. • All other trademarks and brands are property of their respective owners • Product specifications are subject to change without notice. • DS-MEMOR11-FR Revision A 20230316

### CARACTÉRISTIQUES PHYSIQUES

<b>Dimensions</b>	15,5 x 7,8 x 1,87 cm
<b>Écran</b>	IPS HD 5 pouces, résolution 720 x 1280 ; Rétro-éclairage LED ; Écran tactile : Écran capacitif multipoint à 5 points avec verre trempé Dragontrail
<b>Touches</b>	Touches physiques : 2 touches scanne latérales ; Marche/ Arrêt ; Augmentation/réduction du volume ; 3 touches Android™ programmables par l'utilisateur
<b>Poids</b>	Avec batterie : 285,0 g

### PERFORMANCES DE LECTURE

<b>Caméra</b>	Résolution : 13 mégapixels ; Éclairage : Flash LED contrôlable par l'utilisateur ; objectif : Mise au point automatique
<b>Tête de Lecture</b>	Tête de lecteur 2D ultrarapide (prise en charge des codes 1D / 2D) ; Technologie « Green Spot » de Datalogic pour confirmation de lecture ; <b>Halogen™ DE2102-HP :</b> Profondeur de champ : 4 à 90 cm selon la densité et le type de code-barres ; Résolution : mégapixel (1 280 x 800 pixels) ; Éclairage : LED blanches et rouges (pour Digimarc) ; Longueur d'onde : 650 nm VLD ; Champ de vision : 42°H x 26°V
<b>Contraste d'impression (minimum)</b>	25%
<b>Largeur minimale des éléments</b>	<b>Halogen™ DE2102-HP :</b> 1D linéaire : 0,0635 mm / 2,5 mils ; PDF : 0,0762 mm / 3 mils ; Data Matrix : 0,152 mm / 6 mils

### SÉCURITÉ ET RÉGLEMENTATION

<b>Homologations et normes</b>	Le produit est conforme aux exigences de sécurité et aux autorisations réglementaires nécessaires à l'utilisation prévue
<b>Respect de l'environnement</b>	Conformité à la directive européenne RoHS

### LOGICIELS

<b>Applications</b>	Technologie SoftSpot de Datalogic pour la configuration de gâchette virtuelle; Prise en charge de l'application Queue Busting de Datalogic ; Fonctionnalité PTT professionnelle fournie par Zello
<b>Provisionnement</b>	Zero Touch Android, inscription code QR, provisionnement NFC Bump
<b>Configuration et Maintenance</b>	Scan2Deploy Studio, OEMConfig
<b>Maintenance logicielle</b>	Datalogic Shield : correctifs de sécurité récurrents, mises à jour de firmware et mises à niveau du système d'exploitation.
<b>Développement</b>	Java, Cordova et Xamarin SDK disponibles
<b>Compatibilité MDM</b>	SOTI MobiControl, VMWare AirWatch, Ivanti Avalanche, 42Gears SureMDM, Microsoft Intune
<b>Compatibilité avec l'émulation terminal</b>	StayLinked SmartTE, Ivanti Velocity

### SYSTÈME

<b>Emplacements de carte</b>	Emplacement de carte Micro-SD : Compatible avec les cartes Micro SD-HC ; Transfert de données jusqu'à 48 Mbit/s ; Accessible à l'utilisateur
<b>Logement SIM</b>	Taille standard MicroSIM
<b>Mémoire</b>	RAM : 4 Go ; Mémoire flash eMMC : 32 Go
<b>Microprocesseur</b>	2 GHz Octa-core
<b>Système d'exploitation</b>	Android v11 avec GMS / AER (pouvant être mis à niveau vers Android 13+)
<b>Horloge en temps réel</b>	Horodatage contrôlé par logiciel

### GARANTIE

<b>Garantie</b>	Garantie usine de 1 an
-----------------	------------------------